



CDPLUS OVID WEB 版之介紹

許麗娟

有鑑於 World Wide Web (全球資訊網) 的使用日趨普遍, 為因應此一需求, 各資料庫廠商相繼推出WEB版之資料庫檢索介面。本館為評估此一介面之使用者接受程度, 已於日前安裝了CDPLUS OVID WEB 介面進行測試, 只要您擁有本館光碟遠端檢索之帳號, 您就可以利用 netscape 或 explorer 等瀏覽器連線檢索。因目前尚屬測試期, 使用者的接受程度將是我們考慮日後是否購置 Web 版的參考, 因此當您使用完畢時, 請不吝將您的高見 e-mail 給我們, 謝謝您的熱心協助!

一、軟體

在一般 windows 或 win95 環境下使用 netscape 或 explorer 等 web 瀏覽器。

二、URL

<http://library.mc.ntu.edu.tw>

三、可供檢索之資料庫

在測試期中只有 Medline 資料庫可用 web 介面連線檢索。

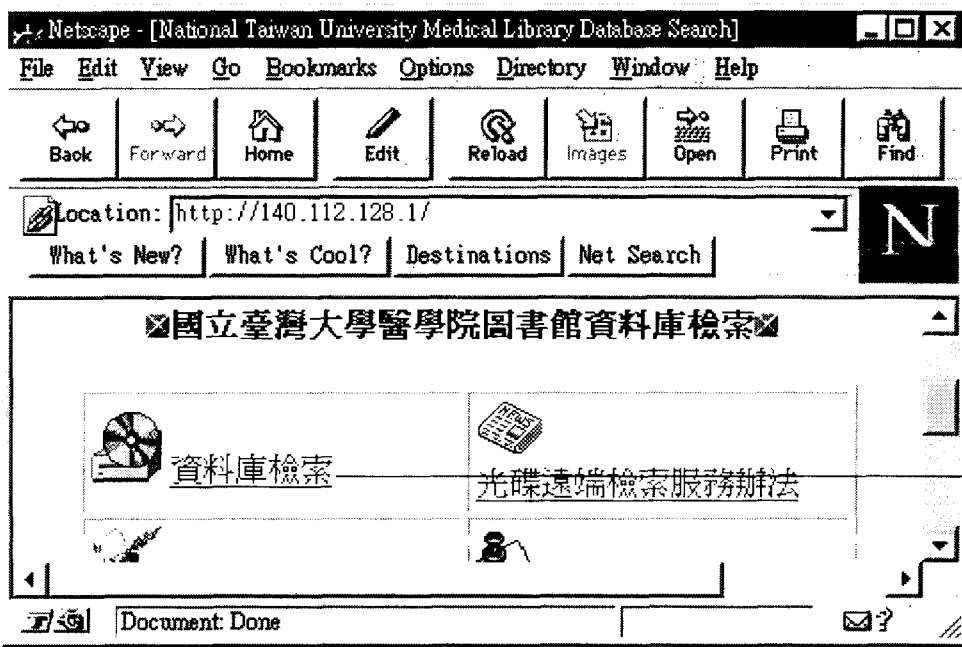
四、連線步驟

1. 進入 windows 或 win95 環境, 並啟動瀏覽器 (netscape 或 explorer)
2. 連線至 140.112.128.1 如下圖



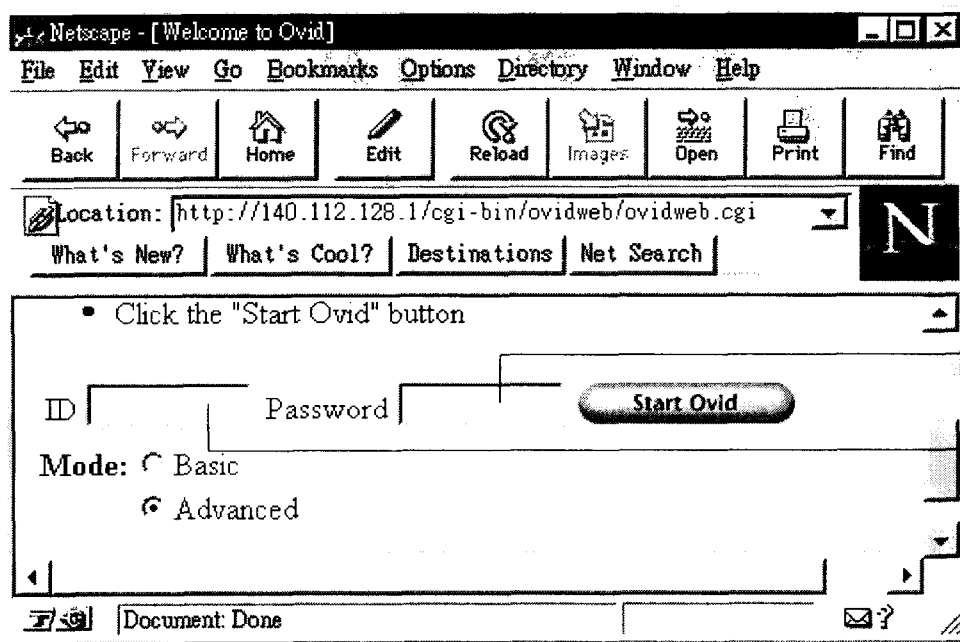
連線至本館主機
<http://140.112.128>

3. 選擇資料庫檢索



選擇“資料庫檢索”

4. 鍵入您原已申請之光碟遠端檢索帳號及密碼，如下圖。

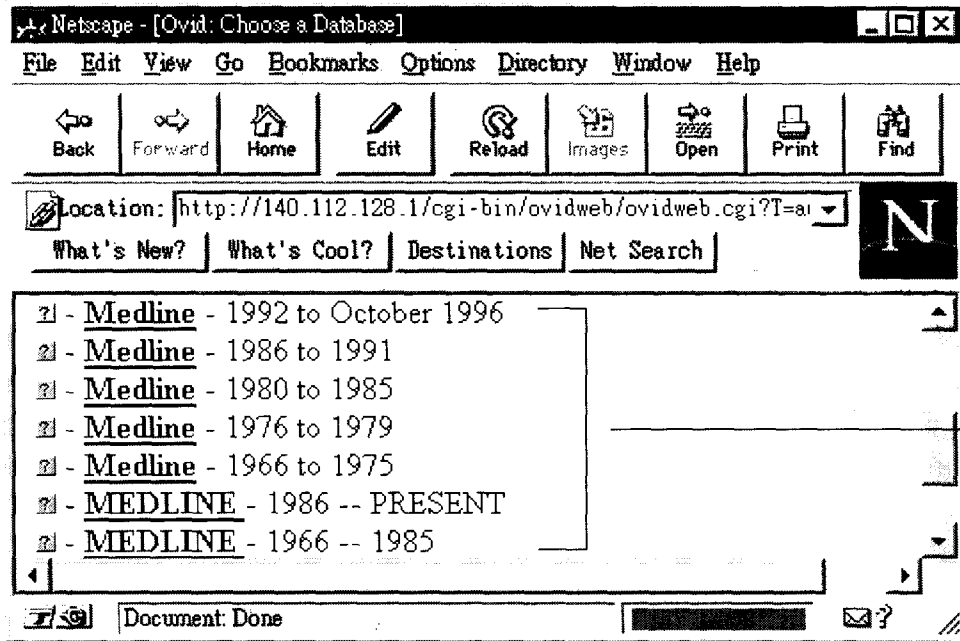


請鍵入密碼

請鍵入帳號

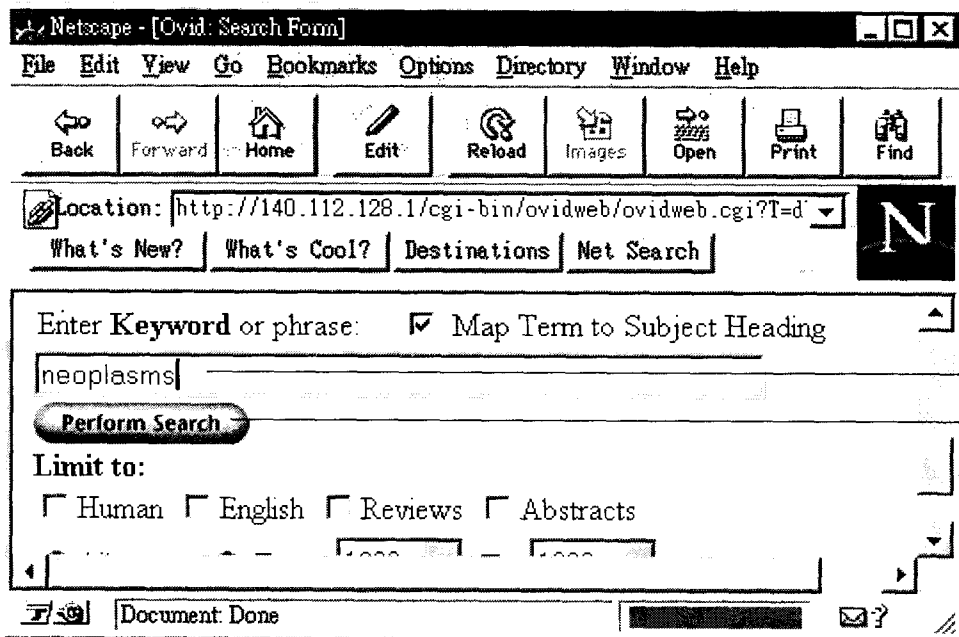
帳號及密碼鍵入完畢後，請按 start ovid 進入資料庫。

5. 選擇所欲檢索之資料年代



請選擇資料庫年代

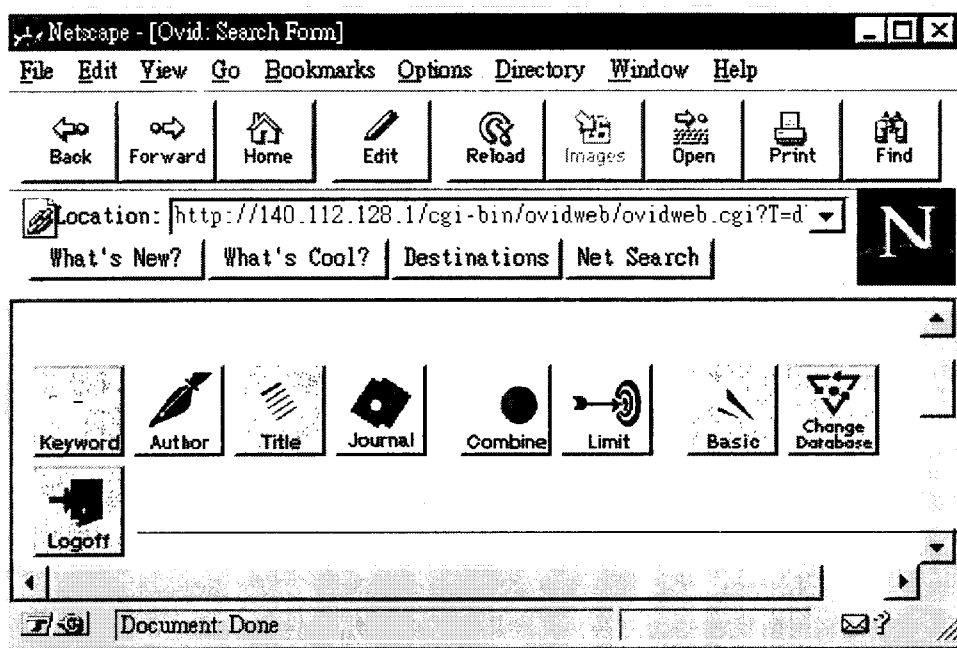
6. 鍵入檢索策略，並按 "perform search" 執行檢索。



鍵入檢索策略

按此鍵以執行檢索

五、離線回主畫面



按此鍵以離開
檢索畫面

按 logoff 以離開檢索畫面，並按 browser 上的 "back" 回到主畫面，並請留下您的建議 (可在首頁按 "請告訴我們"，直接 e-mail 您的意見或寄 e-mail 至 library@ntumc1.mc.ntu.edu.tw)。

