



不知道你就落伍囉！全文電子期刊使用說明

張稜雪

由於電腦科技和網路的發展及其在圖書資訊服務上的應用，讓讀者在連線資料庫查得所需文獻的書目資訊後，可再透過網路利用手邊的電腦直接在線上獲得全文資料，再也不受圖書館開館時間和距離的影響而無法列印全文，而拜今日科技之賜，這已不再是遙不可及的夢想！

何謂電子期刊？簡單的說就是以電子形式出版的連續性出版品。就學術性期刊而言，目前大都是紙本與電子版同時並存，電子期刊的內容與格式常設計的與紙本幾乎一模一樣（如 PDF檔），以滿足讀者的閱讀習慣，另外電子期刊常提供不同的檔案格式供讀者選擇，更增加它的多樣性與便利性。

基於全球資訊網（WWW, World Wide Web）的發展與應用，使得越來越多的讀者開始注意到電子期刊，並促使越來越多的期刊出版商、代理商或資訊檢索系統商加入電子期刊的服務行列，而克服了資訊傳遞的即時性（publish as it is available）、完整性和便利性等因素後，相信電子期刊在圖書館館藏和服務中將扮演一個越來越重要的角色。

本館本著一貫服務讀者的熱忱，為滿足讀者對資訊的迫切需要，自民國86年起即陸續蒐集醫學相關電子期刊，置於本館網頁中方便讀者連線使用。有鑑於讀者對電子期刊需求日益殷切，且全文電子期刊的發展漸趨成熟，本館在88年6月修正本館首頁（網址：<http://www.mc.ntu.edu.tw/~library/>）時，特別將電子期刊獨立於以往的網路資源項下而自成選項，即『電子期刊』選項，並有專人隨時更新維護，目前共收錄約370多種全文電子期刊供本校讀者連線使用，而連線使用電子期刊時，請注意下列事項：

1.Proxy Server 請設在163.28.16.3 port:3128

根據TANet技術小組第44次會議決議，教育部將對國外一般頻寬（8M部份）於出國Router上限制一般使用者直接至國外抓取WWW資料，以利telnet、mail、DNS等之運作，限制時段為每日中午12:00至隔日4:00禁止使用www直接連到國外，必須透過各區網中心之proxy server（使用16M部份）才可連接。

2.目前電子期刊大都以PDF、RealPages或HTML等方式提供文獻全文供讀者讀取資料，所以必需先下載相關流覽器(Viewer)以閱讀全文，目前較常用的是Acrobat Reader用來開啓PDF檔；Real Page 用來開啓RealPage檔。在本館的電子期刊網頁上提供有免費的軟體供您下載(如圖一)，只要點選欲安裝軟體之圖示並依步驟執行，將相關軟體安裝在個人電腦中即可。

3.目前電子期刊的使用方式各家不同，但可概括區分為三種方式：

①需輸入帳號密碼：本館網頁中各title後之括弧內若列有帳號、密碼者，則表示當您連線



使用該電子期刊時，只要將本館所提供的帳號密碼輸入即可。請注意這組帳號和密碼是館員以團體用戶（臺灣大學）申請供本校師生利用，所以必須Internet 網路位址(IP Address)是屬於140.112.XXX.XXX範圍內方可使用。

- 2) 不須輸入帳號密碼（鎖IP）：只要讀者的Internet 網路位址 (IP Address) 是屬140.112.XXX.XXX範圍內，且Proxy Server設在163.28.16.3, port:3128，可直接連線查看全文，不需要輸入帳號密碼。
- 3) 讀者須自行註冊者：部份電子期刊的出版者會要求團體用戶的個別讀者須自行註冊才可使用，即本館在title後註記（需先自行註冊）者，讀者只要上網註冊，通常是填寫一些個人資料並同意遵守其使用規定，一旦完成註冊認可後即可查看全文。

(圖一)

生物醫學相關全文電子期刊 - Netscape

檔案(F) 編輯(E) 檢視(V) 移至(O) 通訊家族(C) 說明(H)

上一頁 重讀 首頁 搜尋 Netscape 列印 安全 停止

書籤 網址: http://www.mc.ntu.edu.tw/~library/e-journal.html 相關網站

CNN Interactive Main entry page 國立台灣大學 / 國立台灣大學醫

生物醫學相關全文電子期刊

1999.12.03更新

016878

(從1999年5月1日算起)

回台大醫圖首頁

以下全文電子期刊之密碼及帳號限台灣大學教職員生使用

閱讀全文電子期刊，請先下載所需之Viewer：

Get Acrobat Reader Install RealPage

*台大總圖書館已加入IDEAL聯盟，欲使用其電子期刊的全文，請參見說明！
 *查看全文電子期刊時，請將Proxy設在163.28.16.3, port:3128
 *Cambridge Online 之全文電子期刊，在台大校區（140.112.）及libproxys的IP範圍之讀者，可自行註冊
 *High Wire之免費試用全文電子期刊（部份卷期）
 *A-Z可閱讀目前全部的期刊全文

*標示 者為當月新增的全文電子期刊

[A] [B] [C] [D] [E] [F] [G] [H] [I] [J] [K] [L] [M] [N] [O] [P] [Q] [R] [S] [T] [U] [V] [W] [X] [Y] [Z]



4. 著作權相關規定：請各位讀者不要忽略這一規定，務請遵守各網站的著作權相關規定，當館員在替大家申請Access Right時皆會選擇同意其著作權相關規定以取得檢索權，所以請大家務必要遵守，否則一旦有人違規時，輕則接獲警告，重則直接停止使用權(如一次Download或列印整期期刊每篇文章)，可謂損人又不利己。

本館除了將所蒐集的期刊依刊名列出清單外(生物醫學相關電子期刊)，亦將一些功能較完整的醫學電子期刊相關網站列出(如圖二)，供讀者參考利用，因為這些網站除了一般依卷期查看全文的功能外，還會附加主題文獻檢索的功能，所以有興趣的讀者可以上網試。

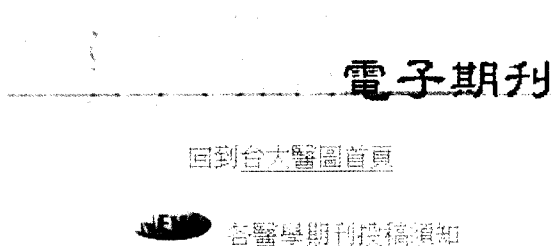
在看完了上述簡介後，您是否躍躍欲試？如果您還有不清楚的地方，或者您有全文電子期刊資訊要提供給我們，隨時歡迎您來電或E-Mail，洽本館期刊室張稜雪或林娟娟小姐，我們將竭誠為您服務。

服務電話：(02)23123456 分機：8145 或 8146

E-mail address：eileen@ha.mc.ntu.edu.tw(張稜雪)

E-mail address：chuanlin@ha.mc.ntu.edu.tw(林娟娟)

(圖二)



* 查看全文電子期刊時，請將Proxy設在163.28.16.3. port:3128 * [Proxy設定說明](#)

- [生物醫學相關全文電子期刊](#)
(台大醫圖蒐集整理，依刊名字母順排列，包括以下網站的全文電子期刊)
- [Academic Press 全文電子期刊](#)
- [AMEDCO The Medical Literature Guide](#)
- [Cambridge Online 全文電子期刊](#)
(在台北校區IP範圍內的讀者可自行註冊，免費使用其出版的全文電子期刊)
- [HighWire 電子期刊](#)
- [SpringerLink 全文電子期刊](#)
- [SwetsInfo 電子期刊](#)