

臺灣大學醫學校區個人書目資料管理 軟體安裝程序

周利玲

醫圖自民國91年8月購入Reference Manager及EndNote兩套個人書目資料軟體提供醫學校區之教職員工生下載使用，為協助大家順利完成軟體下載與安裝，特撰寫本使用指引，以供參考。

壹、個人書目資料管理軟體簡介

「個人書目資料管理軟體」能協助您有系統的整理書目資料，能整合word文書處理工具，於撰寫論文時自動產生引用書目清單，並依投稿期刊規定之格式編排；同時亦可從PubMed、MEDLINE、SCI/SSCI直接傳送書目資料，實為研究人員進行學術研究時必備之利器。茲將本館提供之Reference Manager與EndNote簡介如下表：

基本資料	EndNote®	Reference Manager
軟體製作公司	ISI ResearchSoft	
版本	6.0	10.0
適用之作業系統	Macintosh & Window	Window

貳、下載方式

- 一、由本館首頁進入：請至醫圖首頁（網址<http://ntuml.mc.ntu.edu.tw>），點選「電子資源」→再點選「資料庫檢索」後，按照資料庫名稱之字母順序，依您的需求分別點按EndNote或Reference Manager軟體，進行下載。
- 二、直接連線至EndNote或Reference Manager網頁下載，其網址如下：

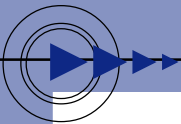
軟體名稱	網址
EndNote®	http://ntuml.mc.ntu.edu.tw/download/index.asp
Reference Manager	http://ntuml.mc.ntu.edu.tw/download/index2.asp

參、操作步驟

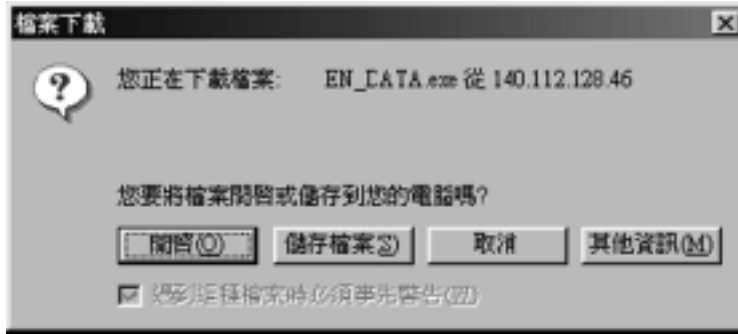
- 一、請依需求分別連結至Reference Manager及EndNote下載之網址。
- 二、請點選所屬之院別、系所單位別與身分別。如下圖（1）（2）（3）（4）所示。

圖（1）：請選擇院別





- 三、至圖（4）畫面後，點選 Download【EndNote】或 Download【Reference Manager】，即可開始執行檔案下載程序。
- 四、當螢幕出現〔檔案下載〕訊息視窗，詢問「您要將檔案開啓或儲存到您的電腦嗎？」，請選擇「儲存檔案」，將檔案儲存在您的硬碟中。



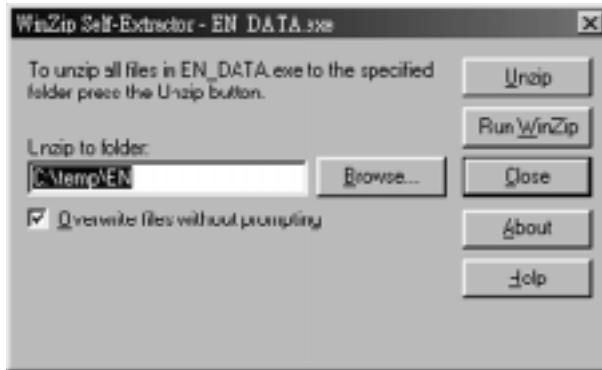
- 五、您可將此執行檔放置於任何目錄下，例如目錄名稱爲 C:\TEMP。



- 六、確定儲存目錄後，按「存檔」即可開始下傳檔案至您的硬碟中。



- 七、進入檔案總管執行 EN_DATA.exe 或 RM_DATA.exe 。
- 八、EN_DATA.exe 或 RM_DATA.exe 檔案是一個自行解壓縮的程式檔，執行解壓縮時之畫面如下，請選擇解壓縮後檔案欲存放之目錄，例如 C:\temp\EN 。



- 九、至上一步驟所指定之目錄下，執行 Setup.exe 即可開始安裝 EndNote（或 Reference Manager）軟體。
- 十、執行後請依系統指示操作即可。

肆、注意事項

- 一、Reference Manager、EndNote 兩套個人書目資料管理軟體之下載乃採 IP 認證方式控管，僅提供於醫學校區具有有效 IP 之電腦使用。
- 二、安裝 Reference Manager 時，如要求輸入安裝序號時，不必填寫直接留空白即可。
- 三、下載安裝說明，請參閱以下網頁：「臺灣大學醫學校區個人書目資料管理軟體安裝程序說明」（網址 <http://ntuml.mc.ntu.edu.tw/news/up/manual.htm>），並提供 PDF 檔案格式下載（網址 <http://ntuml.mc.ntu.edu.tw/news/up/manual.pdf>）。